

Datenblatt Datenblatt Datenblatt

Funkfernsteuer-Empfänger EFB-Exx EFB-EK4, EFB-EH4

Allgemeine Beschreibung

Mit dem Funkfernsteuer-Empfänger EFB-Exx erhält der Nutzer ein sofort einsetzbares, kompaktes und komplettes Gerät, welches sehr vielseitig verwendbar und jederzeit neu konfigurierbar ist.

Der Funkfernsteuer-Empfänger EFB-Exx ist in Kombination mit unseren Funksendern (433 / 868 MHz) verwendbar. Bei Bedarf von mehr als 4 Kanälen (Codes) können mehrere Erweiterungsgeräte (je 4 Kanäle) an das Grundgerät angesteckt werden. Die Einstellung der gewünschten Funktionsweise erfolgt schnell und komfortabel über einen Programmieradapter mittels eines Windows PC-Programmes. Die Software steht nach kostenloser Registrierung in unserem Kundenportal auf www.elseco.eu kostenlos zum Download bereit.

Die Spannungsversorgung erfolgt SPS-konform mit 24V DC, mit 12V DC oder 230V AC. Der Empfänger besitzt eine interne Antenne oder kann optional mit einer BNC-Buchse bestückt werden, für den Anschluß einer ext. Antenne. Verschiedene Antennen sind im Lieferprogramm.

Geeignete Handsender und stationäre Sender sind lieferbar!

Funktionen

Entschlüsselt je 4 verschiedene Sendecodes von unseren kompatiblen Sendern. Jedem Code ist eine der folgenden Funktionen zuordenbar:

- **Einschalten** (bis zu 4 Ausgänge pro Grund- bzw. Erweiterungsgerät)
- **Ausschalten** (bis zu 4 Ausgänge pro Grund- bzw. Erweiterungsgerät)
- **Toggle** (wechselt den Zustand der Ausgänge)
- **1:1** (der zugeordnete Ausgang ist solange geschaltet, wie die zugehörige Taste gedrückt wird = Totmann-Schaltung).
- **Impuls** (die Ausgänge geben einen Impuls mit einstellbarer Dauer von 10 Millisekunden bis 18,2 Stunden aus). Es können pro Grund- bzw. Erweiterungsgerät 4 voneinander unabhängige Impuls-Timer definiert werden.

Es kann z.B. auch eine **Nullspannungssicherheit** programmiert werden, d.h. bei Versorgungs-ausfall werden die zuletzt anliegenden Zustände unverlierbar im Gerät zwischengespeichert und bei Wiederanliegen der Versorgungsspannung sofort wieder übernommen (z.B. **Stop bei Toren**)

Programmierung

Über Windows PC-Software mittels optimal erhältlichem Programmieradapter EFS-PA-USB-V1 (an USB-Schnittstelle). Erfordert Microsoft Windows XP oder neuer.

Technische Daten

Gehäuse	Gehäuse für Schienenmontage ME22,5 22,5 x 99 x 114,5 mm (B x H x T)	
Schutzart	IP 20	
Prog.-Anschluss	4 pol. steckbarer Klemmenblock	
Ausgänge	1...4 Relaiskontakte 240V/6A AC 4 Highside-Treiber 24V/0,5A DC	EFB-EKx EFB-EH4
Hilfsspannung	24V DC ±10% 12-42mA oder 12V DC ±10% 12-70mA 230V AC ±10% ca. 1VA	
Umgebung	Betriebstemperatur -25...+70°C	
Optionen	BNC-Buchse für Antenne (nur beim Grundgerät) Gehäuse mit 10 pol. Bus (beim Erweiterungsgerät Standard)	

Ausführungen nach Kundenwunsch, fragen Sie an!

10.10.2017/Na

Techn. Änderungen, Irrtümer und Druckfehler vorbehalten



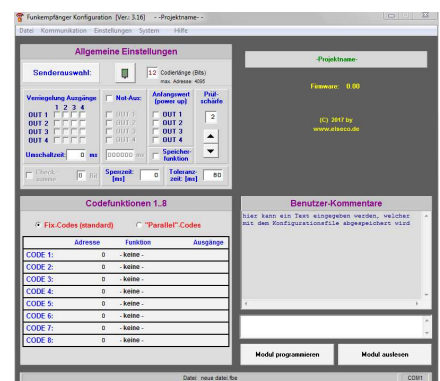
Funkfernsteuer-Empfänger EFB-EK4 im Busgehäuse



EFB-EK4 mit 3 Erweiterungsgeräten



EFB-EK4 mit Schaltnetzteil ENT-Bus



Konfigurationssoftware uniFB