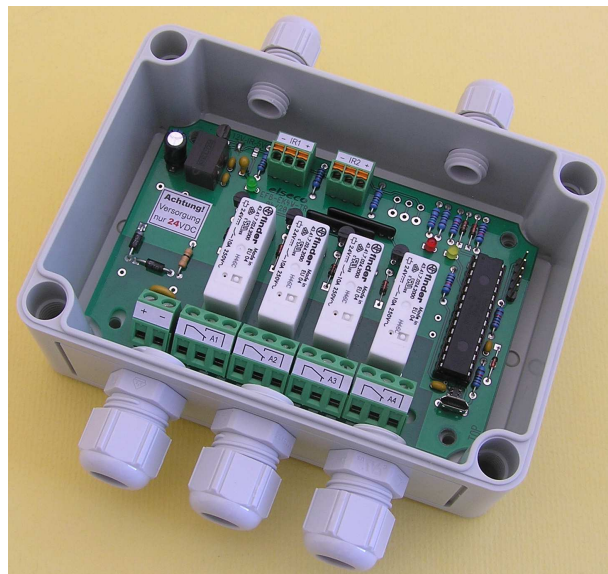


#### Allgemeine Beschreibung

Mit unserem Infrarot(IR)-Fernbedienungssystem **EFS-HS...-IRSx-64K** plus **EFB-EKxW-...-64K** bieten wir einen Ersatz für **SIEMENS IR-64K / INFRAFERN** Infrarot-Fernsteuersysteme und damit eine industrietaugliche Lösung für den Einsatz eines Infrarotsystems zur Fernsteuerung von Industrieanlagen.

Der Nutzer erhält einen flexibel und komfortabel konfigurierbaren industrietauglichen IR-Empfänger und eine robuste Fernbedienung. Selbstverständlich können auch bestehende IR-Fernbedienungen (5TC6 1xx) von Siemens mit unserem IR-Empfänger genutzt werden. Der Empfänger ist mit 2 oder 4 potentialfreien Wechslerkontakten zum Schalten von Steuersignalen (z.B. einer SPS oder Toranlage) oder kleiner Leistungen (bis max. 2000VA bei max. 8A) verfügbar.

Die Programmierung wird nach ihren Wünschen ab Werk vorgenommen, kann aber auch nachträglich, schnell und komfortabel über die integrierte USB-Schnittstelle und ein Windows PC-Programm erfolgen. Die Software steht nach kostenloser Registrierung in unserem Kundenportal auf [www.elseco.eu](http://www.elseco.eu) kostenlos zum Download bereit.



IR-Empfänger EFB-EK2W-PS130-IREE-64K-24V

Bitte berücksichtigen Sie, dass wir nicht für alle Siemens IR-64K/INFRAFERN-Geräte einen adäquaten Ersatz anbieten. Bitte fragen Sie bei uns an und nennen Sie uns ihre vorhandenen Geräte. Wir klären dann gerne alle Möglichkeiten ab.

#### Funktion

Der Empfänger entschlüsselt 8 verschiedene Sendecodes, die einem beliebigen Relais zugewiesen werden können (auch Mehrfachzuweisungen sind möglich). Jedem Relais kann eine der folgenden 3 Funktionen zugeordnet werden:

**Tasten (1:1 = Totmann) / Wechsel (Toggle) / Impuls (0,1...10s)**

#### Technische Daten EFB-EKxW-...-64K

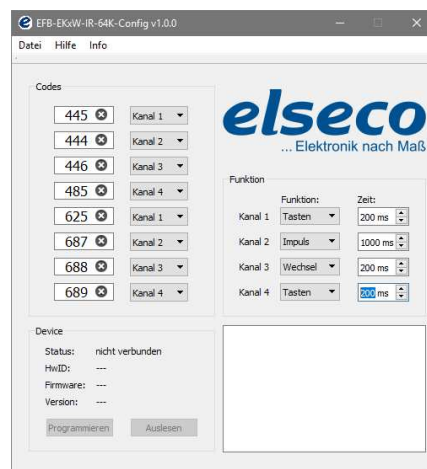
Gehäuse	Gehäuse für Aufputzmontage mit Kabelverschraubungen: PS130: 94x130x57mm (B x H x T) (nur für EK2W) PS1313: 130x130x57mm (B x H x T) (für EK2W u. EK4W) Gehäuse für DIN-Tragschienenmontage (35mm): UM72: 118x90x45mm (B x H x T)
Schutzart	PS-Geh.: IP66 / UM72-Geh.: IP20
IR-Modul	2x externes IR-Empfangsmodul (Vorverstärkern) EFB-MOS2-IR-12V oder Siemens 5TC6 2xx und Signaldurchleitung über eine dritte Klemme
Codeeinstellung	programmierbar über USB mit kostenloser PC-Software
Schnittstelle	Micro-USB-Buchse Typ B
Ausgänge	2 oder 4 Wechslerkontakte 250V/8A AC
Hilfsspannung	12V DC ±10% 24V DC ±10% 230V AC, 50/60Hz, max. 1,5VA
Umgebung	Betriebstemperatur -25...+70°C

#### Technische Daten EFB-MOS2-IR-12V

Gehäuse	Modulgehäuse 52x22,5x21mm (B x H x T) vergossen
Schutzart (PS-Geh.)	IP66
Montage	Gewindeeinsatz M3 inkl. Schraube M3x10mm
Anschluss	3-poliges Kabel LIYY 3x0,5qmm (nicht geschirmt)
Hilfsspannung	12V DC über EFB-EKxW-...-64K bzw. Siemens 5TC6 38x
Kompatibilität	EFB-EKxW-...-64K und Siemens 5TC6 38x und 5TC6 25x



IR-Empfangsmodul EFB-MOS2-IR-12V mit optionalem Montagebügel EFB-MOS-MB1 (neigbar) für Wandmontage



Screenshot Konfigurationssoftware EFB-EKxW-IR-64K-Config.exe